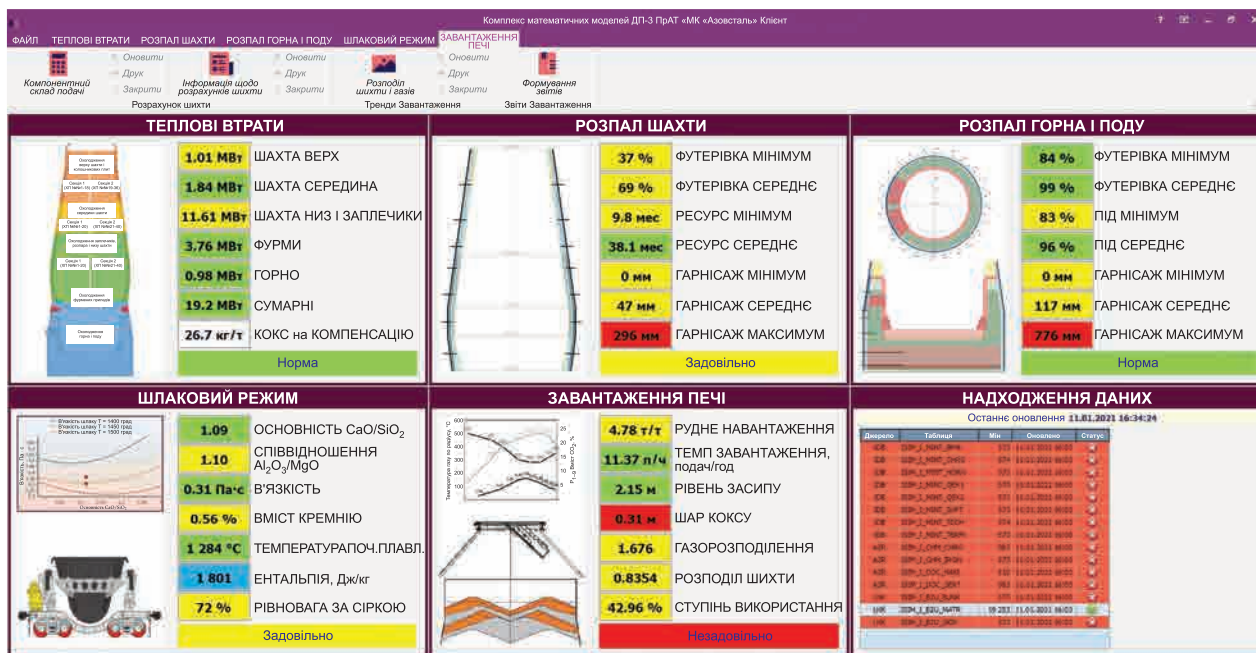


КОМПЛЕКС СИСТЕМ АВТОМАТИЧНОГО КОНТРОЛЮ ДОМЕННОЇ ПЛАВКИ



Головний екран комплексу математичних моделей

Призначення

В металургії для виробництва чавуну в доменних печах

Переваги

Аналогів немає. Математичні моделі забезпечують технологів цеху спеціалізованою інформацією про різні технологічні процеси і режими доменної плавки, про технічний стан агрегата, який неможливо контролювати штатними засобами контролю без додаткової обробки даних, що надходять за допомогою оригінальних алгоритмів, чисельних методів і перетворень. Інформацію, яку надають моделі, можна використовувати для обґрунтування і визначення стратегічних і оперативних заходів щодо вибору раціональних режимів плавки, які забезпечують необхідний рівень продуктивності й економічності процесу в умовах застосування технології вдування пиловугільного палива за збереження ресурсу і забезпечення безаварійності експлуатації доменної печі

Характеристики

Система передбачає контроль: теплової роботи, розпалу футерівки і утворення гарнісажу в шахті печі; теплових утрат у системі охолодження печі і витрат коксу на їх компенсацію; теплової роботи, розпалу футерівки і утворення гарнісажу в горні; контролю і стабілізації шлакового режиму; моделі завантаження печі шихтовими матеріалами.
Термін реалізації: 3 – 6 місяців

Рівень готовності розробки. Пропозиції до комерціалізації

IRL8, TRL8
Установка системи, гарантійне обслуговування, навчання персоналу

Охорона інтелектуальної власності

IPR3

Контактна інформація

Меркулов Олексій Євгенович, Інститут чорної металургії ім. З.І. Некрасова НАН України, +38 056 790 05 15, e-mail: office.isi@nas.gov.ua